

ЗАЩО ЗЕМЯТА СЕ НУЖДАЕ ОТ КОСМОСА?

ИНСТРУКЦИИ ЗА УЧИЛИЩАТА



01 ПОПУЛЯРИЗИРАЙТЕ ПРОГРАМАТА В УЧИЛИЩЕ

УЧИЛИЩНА АДМИНИСТРАЦИЯ: Вземете плакт от РУО за вашето училище и го посвете на видно място в училището. Ако е необходимо, от <http://bit.ly/SpaceMailBG> можете да изтеглите и отпечатате плаката във вашето училище.



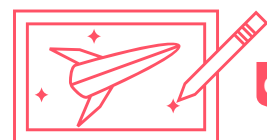
02 ЗАПОЗНАЙТЕ УЧИТЕЛИТЕ С ПРОГРАМАТА

УЧИЛИЩНА АДМИНИСТРАЦИЯ: Споделете с учителите материалите, налични на тази страница: <http://bit.ly/SpaceMailBG>. Те ще са от помощ на учителите при представянето и ангажирането на учениците с програмата. Определете отговорници, които ще събират картичките на учениците.



03 ПРЕДСТАВЕТЕ ПРОГРАМАТА НА УЧЕНИЦИТЕ

УЧИТЕЛИ: Ползвайте темите за класна работа достъпни на страницата <http://bit.ly/SpaceMailBG> за да насърчите участие. Информирайте учениците за крайния срок, до който трябва да предадат картичките си: 23 Октомври 2020 г.



04 СЪБЕРЕТЕ И ПРЕГЛЕДАЙТЕ КАРТИЧКИТЕ

УЧИТЕЛИ: Приемете картичките на учениците. Уверете се, че имената на ученика, класа, както и името и адреса на училището са изписани правилно.



Прегледайте съдържанието на картичката. Приемайте само картички с подходящо съдържание. Картички с неподходящи, неморални, незаконни или неприемливи послания, знаци или картинки не трябва да се приемат.



05 ПОДГОТВЕТЕ КАРТИЧКИТЕ ЗА ИЗПРАЩАНЕ

УЧИТЕЛИ: Вържете с ластик всички картички на вашите ученици и ги опаковайте в плик, който е надписан с вашето име, клас, училище и адрес на училището, и брой картички в плика. Предайте плика на училищната администрация.



06 ИЗПРАТЕТЕ КАРТИЧКИТЕ НА ВАШЕТО УЧИЛИЩЕ

УЧИЛИЩНА АДМИНИСТРАЦИЯ: Пакетирайте пликовете на всички класове в подходящ кашон - надписан с името и адреса на вашето училище, и телефон за връзка. Обадете се на националния телефон на Спиди (070017001 или 170017001) и заявете взимане на пратка от куриер до адрес по договор 103572. Изпратете пратката най-късно до 26 Октомври 2020 г. до:

Детски научен център „Музейко“
Студентски град, ул. „Професор Боян Каменов“ № 3
София 1700

Изпращането на пратката е безплатно.

07 ОБРАТНО КЪМ ЗЕМЯТА

След като картичките пътуват в Космоса и бъдат върнати в България, Спиди ще достави кашона с картички до Вашето училище. Разпределете пликовете по класове и раздайте картичките на учениците.

08 ДОПЪЛНИТЕЛНА ИНФОРМАЦИЯ

За повече информация посетете официалния сайт: <https://www.clubforfuture.org/mission-1-Bulgaria> или се свържете с нашата гореща линия, осигурена от Музейко на тел 02 902 00 09 или електронна поща: edu@muzeiko.bg.

