

Инструкция

Достъп и разпределение на електронни профили @edu.mon.bg на учителите и учениците

ИНСТРУКЦИЯ ЗА ДИРЕКТОРИТЕ



Електронните профили са персонални! Всеки профил отговаря на точно определен потребител и следва да се дават единствено на учителя/ученика, за когото са предназначени или на родителите на ученици под 14 годишна възраст или със СОП. Тези служебни акаунти ще бъдат активни, докато учителят преподава в системата на училищното образование, респективно докато ученикът посещава училище от 1-ви до 12-ти клас.

ВАЖНО! Ако сте предоставили веднъж потребителските имена и паролите на потребителите няма нужда да го правите отново! Всеки учител и ученик може да сменя сам паролата си, а при забравена парола да я възстанови през алтернативния е-мейл или телефон, които е въвел при първо влизане в системата. Преместените учители и ученици идват с акаунтите си, като те автоматично ще се появят в институцията ви според информацията в НЕИСПУО. Нови акаунти ще се създават само за учители и ученици, които са новопостъпили за образователната система. Връзките училище-учител-ученик се създават автоматично в Teams според информацията в НЕИСПУО.

Създадените от Министерство на образованието и науката @edu.mon.bg електронни профили на учителите и учениците са качени в OneDrive на администраторския профил на всяко училище от типа код_по_админ @edu.mon.bg.

I. ДОСТЪП ОТ СТРАНА НА ДИРЕКТОРИТЕ ДО АДМИНИСТРАТОРСКИЯ ПРОФИЛ НА УЧИЛИЩЕТО В EDU.MON.BG

1. Отворете портала, създаден в помощ на дистанционното обучение в българските училища <https://edu.mon.bg/> и влезте през бутона „Вход в Office 365 и Teams“ с Вашия служебен акаунт на училището (код_по_админ @edu.mon.bg и парола).

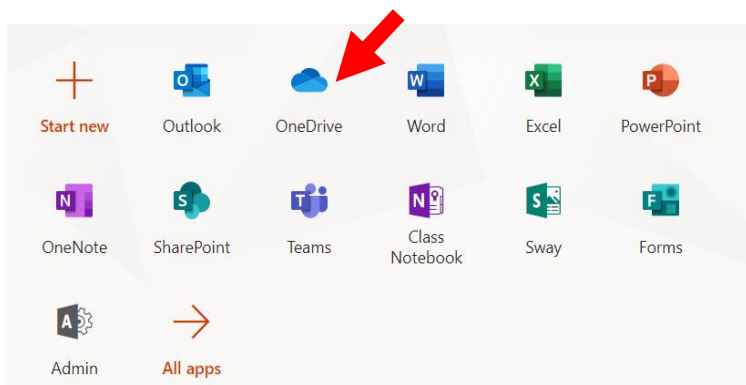
 МИНИСТЕРСТВО НА ОБРАЗОВАНИЕТО И НАУКАТА	 МИНИСТЕРСТВО НА ОБРАЗОВАНИЕТО И НАУКАТА
Влизане	← 123456@edu.mon.bg
<input type="text" value="123456@edu.mon.bg"/>	Въведете парола
Нямате акаунт? Създайте свой собствен!
Не можете да осъществите достъп до вашия акаунт?	<input type="text"/>
Опции за влизане	Забравена парола
<input type="button" value="Назад"/>	<input type="button" value="Влизане"/>

Пример: Ако Вашето училище е с код по админ 1234567, то Вашият служебен акаунт е 1234567@edu.mon.bg (ако до сега не сте използвали този акаунт ще бъдете подканени да смените паролата и да въведете алтернативен е-мейл и мобилен телефон за допълнителна сигурност и за възстановяване на забравена парола).

Ако нямате достъп до администраторския профил или сте загубили първоначалната парола, моля пишете на адрес help@edu.mon.bg. Писмото следва да е от официалния мейл на училището, регистриран в НЕИСПУО. Заявки за промени в администраторските профили от други електронни адреси няма да бъдат разглеждани!

*** Единствено от администраторския профил имате правото да сменяте паролите на всички учители и ученици във Вашето училище. Прилагайте към този профил повишени мерки за сигурност!** (Ако в администраторския профил нямате право да сменяте пароли, моля пишете на адрес help@edu.mon.bg)

2. Отваря се началния екран на Офис 365. Щракнете върху OneDrive.



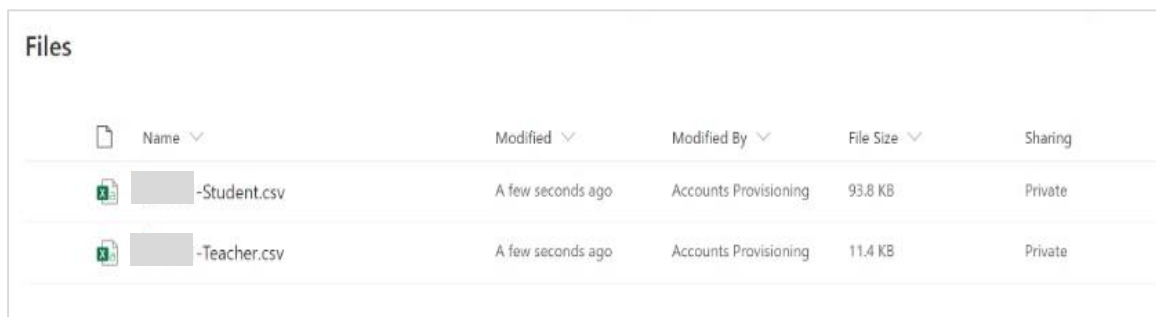
3. Виждате няколко файла.

- 3.1 Код_по_админ-Students.csv – съдържа първоначално създадените потребителски имена и пароли на **учениците** от Вашето училище.
- 3.2 Код_по_админ-Teachers.csv - първоначално създадените потребителски имена и пароли на **учителите** от Вашето училище.
- 3.3 Код_по_админ-AllStudents – актуализация за учениците към 30.03.2020 г.
Ще виждате паролите само на учениците, които са актуализирани от първоначалния файл! Ако паролата е изписана с 8 звездички (*****), това означава, че профилът на ученика вече е бил създаден на предишния етап и паролата му е във файла от т.3.1.
- 3.4 Код_по_админ-AllTeachers – актуализация за учителите към 30.03.2020 г.
Ще виждате паролите само на учителите, които са актуализирани от първоначалния файл! Ако паролата е изписана с 8 звездички (*****), това означава, че профилът на учителя вече е бил създаден на предишния етап и паролата му е във файла от т.3.2.
- 3.5 Код_по_админ 2020-Students – съдържа акаунти на нови за системата на училищното образование през учебната 2020/2021 г. ученици.

3.6 Код_по_админ 2020-Teachers – съдържа акаунти на нови за системата на училищното образование през учебната 2020/2021 г. учители.

По аналогичен начин ще бъдат добавяни файлове при всяка актуализация!

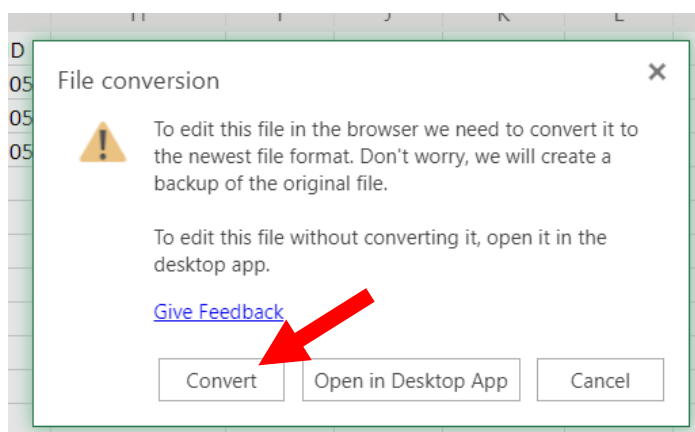
Файловете са в csv формат. Ще трябва да ги направите екселски файлове по следния начин: Отворете файла с учениците като щракнете върху името му.



Name	Modified	Modified By	File Size	Sharing
-Student.csv	A few seconds ago	Accounts Provisioning	93.8 KB	Private
-Teacher.csv	A few seconds ago	Accounts Provisioning	11.4 KB	Private

4. Щракнете на бутона „Edit Workbook“ (Редактиране на работната книга)

5. В прозореца, който се отваря, щракнете на бутона „Convert“



6. Във Вашия OneDrive вече имате екселски файл с акаунти и пароли на учениците.

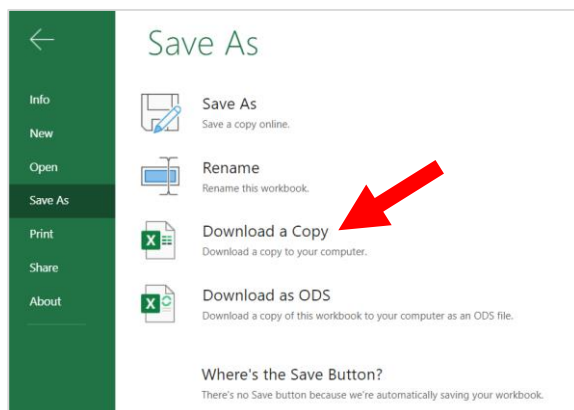
SIS ID	School SIS	First Name	Last Name	Username	Password	State ID	Student Number	Middle Na	Grade	BirthDate
856421542	2202536	Иван	Ангелов	ia85964167	Mp568942	100056	856421542		1 a	2/11/2012
258963147	2202536	Мария	Петрова	mp65278843	lc894217	100056	258963147		1 a	6/12/2012
546824951	2202536	Димитър	Георгиев	dg96536594	Rt2015409	100056	546824951		1 a	15/06/2012

Важно: Потребителското име в акаунтите се формира от това, което е изписано в колона „Username“ и @edu.mon.bg.

Пример от картинката: Акаунтът на Иван Ангелов от 1а клас е **ia85964167@edu.mon.bg**, а паролата му е **Mp568942**

Акаунтите и паролите са с латински букви, като при паролите първата буква е главна, а втората – малка.

7. Можете да свалите този файл и да го съхраните локално на Вашия компютър като изберете File / Save as / Download a Copy



В Ексел можете да сортирате данните, както на Вас Ви е удобно, напр. по клас, по име и т.н.

Повторете стъпки от 3 до 7 и с файла за учителите.

Разпространете потребителските профили и първоначалните пароли **индивидуално** до всеки учител, ученик над 14 годишна възраст и на родител на ученици под 14 годишна възраст или със СОП.

За целта може да бъде използван всеки установен от училището канал за комуникация с ученици и родители. Например, но не само: електронна поща, електронен дневник, SMS и други.

За да могат да бъдат използвани тези потребителски имена и пароли е необходимо те да бъдат активирани!

За преместените от друга образователна институция ученици, които по някаква причина не знаят електронния си профил и не е получена информация от старото училище, е създадено приложение на адрес <https://egnlookup.azurewebsites.net>, с което директора може да направи справка за потребителското име на произволен ученик.

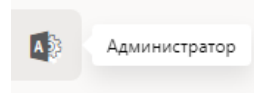
Ако по време на учебната година в училището постъпи ученик/учител от друго училище, който не е получил електронния си профил, Директора на училището следва да попълни заявка, която ще бъде налична в сайта <https://edu.mon.bg>!

1. Директора попълва форма за заявка за преместване със следните данни:
 - a. ЕГН на ученик за преместване
 - b. Код по админ на новото училище
 - c. Код по админ на старото училище

2. След като изпрати заявката директора на старото училище получава емайл да потвърди прехвърлянето
3. След като потвърди прехвърлянето ученика автоматично се мести в новото училище
4. Директора заявил прехвърлянето получава емайл че то е успешно

Нулиране на паролата на акаунти на учители и ученици от училището

Паролите на учители и ученици се нулират/ресетват от администраторския профил на



училището чрез приложението Администратор.

От меню Потребители -> Активни потребители се вижда списък на учителите и учениците от училището. От полето за търсене може да намерите търсеният потребител (учител/ученик). Чрез символа „ключ“ до името или бутона „Нулиране на парола“ се задава временна парола на избрания потребител.

The screenshot shows the Microsoft 365 Admin Center interface. On the left is a navigation menu with 'Потребители' (Users) selected, and 'Активни потребители' (Active Users) highlighted. The main content area shows a list of users with columns for 'Показвано име' (Display Name) and 'Потребителско име' (User Name). A tooltip 'Нулиране на парола' (Reset Password) is visible over the 'Александра Иванова' user entry.

Показвано име ↑	Потребителско име
Алекс Иванов	ai6f@edu.mon.bg
Александра Иванова	alek.ivanova@edu.mon.bg
Александра Иванова	ai1*****3@edu.mon.bg